



LES ÉMERAUDES

L'ADRESSE DE VOS RÊVES



**SAFRICODE**  
*Investi pour ton avenir*

**QUI SOMMES-NOUS ?**





## SAFRICODE

SAFRICODE est une société de promotion immobilière spécialisée dans le développement de projets à usage résidentiel, commercial et polyfonctionnel. Nous proposons des solutions innovantes et durables. Depuis notre création en 2014, la société a réalisé 130 projets.

SAFRICODE est aujourd'hui le leader de la transformation urbaine en République Démocratique du Congo.

La société a développé une plateforme de compétences immobilières et de développement unique au service de la transformation de la ville de Kinshasa, couvrant l'ensemble des classes d'actifs immobiliers (logement, commerce et bureau).

Au 1er septembre 2024, la société dispose de 30 projets en cours de commercialisation.

## Notre Vision

- Notre engagement en tant que partenaire immobilier de choix est de créer une croissance durable et de la valeur ajoutée.
- Offrir des solutions innovantes et sur mesure qui répondent aux besoins changeants de nos clients.
- Établir des relations solides et durables basées sur la confiance, la transparence et la réussite mutuelle.
- Favoriser une culture de la diversité, de l'inclusion et de l'apprentissage continu.
- Promouvoir la responsabilité sociétale et sensibiliser la communauté à travers des initiatives engagées.
- Contribuer à bâtir un avenir meilleur pour nos clients, nos partenaires, nos employés et les communautés.

## Notre objectif

Partenariat pour la croissance et la création de valeurs visant à stimuler la croissance économique et à créer des valeurs grâce à une collaboration innovante et durable.

## Nos valeurs

- Relation à long terme solide
- Orienté client avant tout
- Engagement pour la qualité





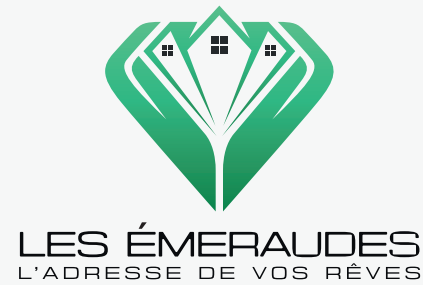


# LES ÉMERAUDES

L'ADRESSE DE VOS RÊVES







## LA RÉSIDENCE PREMIUM

Explorez une expérience de vie exceptionnelle à la résidence Les Émeraudes, où vous découvrirez des appartements S+1 et S+2 conçus pour vous offrir des logements conviviaux et confortables.

Les chambres à coucher sont spacieuses et propices au repos, tandis que les espaces de vie sont lumineux, favorisant les interactions et les moments de détente.

Profitez d'un mode de vie privilégié avec des installations et des équipements exclusifs. Véritable écrin de confort et de sécurité, Les Émeraudes met à votre disposition une piscine, un sauna, un hammam et un jacuzzi. Sans oublier la présence d'une salle polyvalente, de vestiaires, d'une aire de jeux pour enfants ainsi que d'un parking privé.

Venez habiter une résidence où le luxe côtoie le confort dans chaque recoin.







LES ÉMERAUDES  
L'ADRESSE DE VOS RÊVES

## LA GOMBE, LE CŒUR BATTANT DE KINSHASA

La résidence Les Émeraudes est idéalement située dans la prestigieuse commune de La Gombe, en plein cœur de Kinshasa.

Ce quartier résidentiel, symbole d'élégance et de modernité, est l'un des plus prisés de la capitale. En choisissant de vous installer à La Gombe, vous optez pour un mode de vie urbain et dynamique tout en profitant d'une tranquillité rare en plein centre-ville.

Située au cœur du pôle économique de Kinshasa, La Gombe abrite les sièges des plus grandes entreprises, des institutions gouvernementales, et des ambassades. Vous serez à quelques minutes de votre bureau, rendant vos journées plus efficaces et vous permettant de profiter sereinement de votre temps libre.

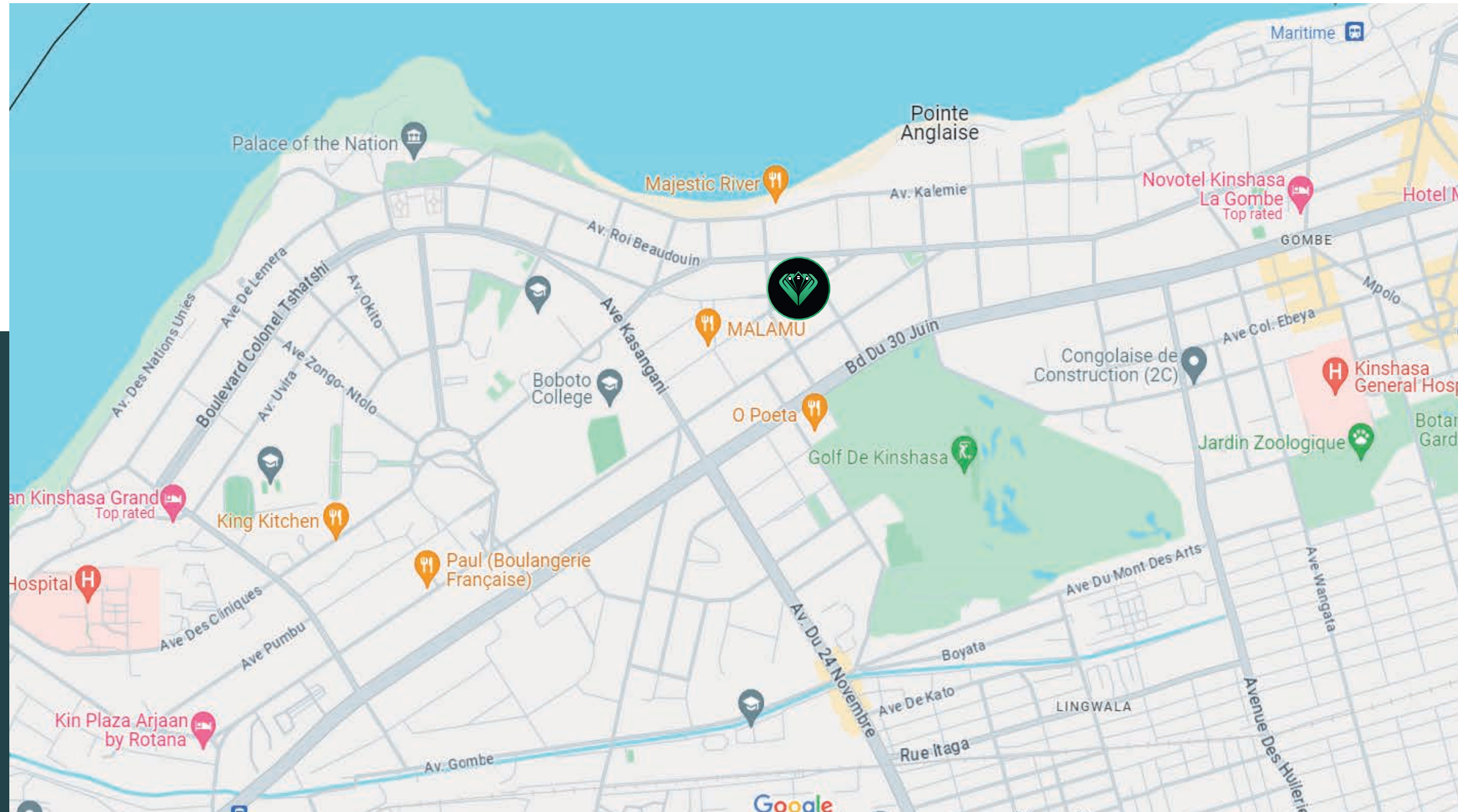
De plus, La Gombe offre une gamme complète de services de qualité supérieure : centres commerciaux modernes, banques, supermarchés et restaurants raffinés. Tout ce dont vous avez besoin au quotidien se trouve dans un rayon de moins de 2 Km dans l'un des secteurs les plus sécurisés de Kinshasa.

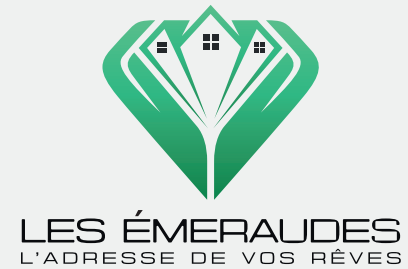






LES ÉMERAUDES  
L'ADRESSE DE VOS RÊVES





Avenue Kilo-Moto, La Gombe, Kinshasa.






DISTANCE : **MOINS DE 1 KM**

-  Chez Gaby (240 m)
-  Majestic River (400 m)
-  Rawbank (450 m)
-  LC Waikiki & Matrix Mall (500 m)
-  O Poeta (600 m)
-  Chocolate Sarayi (600 m)



DISTANCE : **ENTRE 1 ET 10 KM**

-  Le Premier Mall (1 km)
-  OJ Fitness (1.1 km)
-  Kin Marché (1.8 km)



DISTANCE : **PLUS DE 10 KM**

-  Aéroport (25 km)







# Tout y est pour votre bien-être

Plongez dans un cadre de vie où tout est au service de votre bien-être et celui de votre famille. Profitez de ce qui se fait de mieux en matière de commodités et offrez-vous un confort quotidien sans pareil, sans quitter votre domicile.



Piscine



Sauna



Hammam



Jacuzzi



Salle polyvalente



Vestiaires



Aire de jeux pour enfants



Parking









LES ÉMERAUDES  
L'ADRESSE DE VOS RÊVES

# PLAN D'ÉTAGE TYPE

(3ème étage)





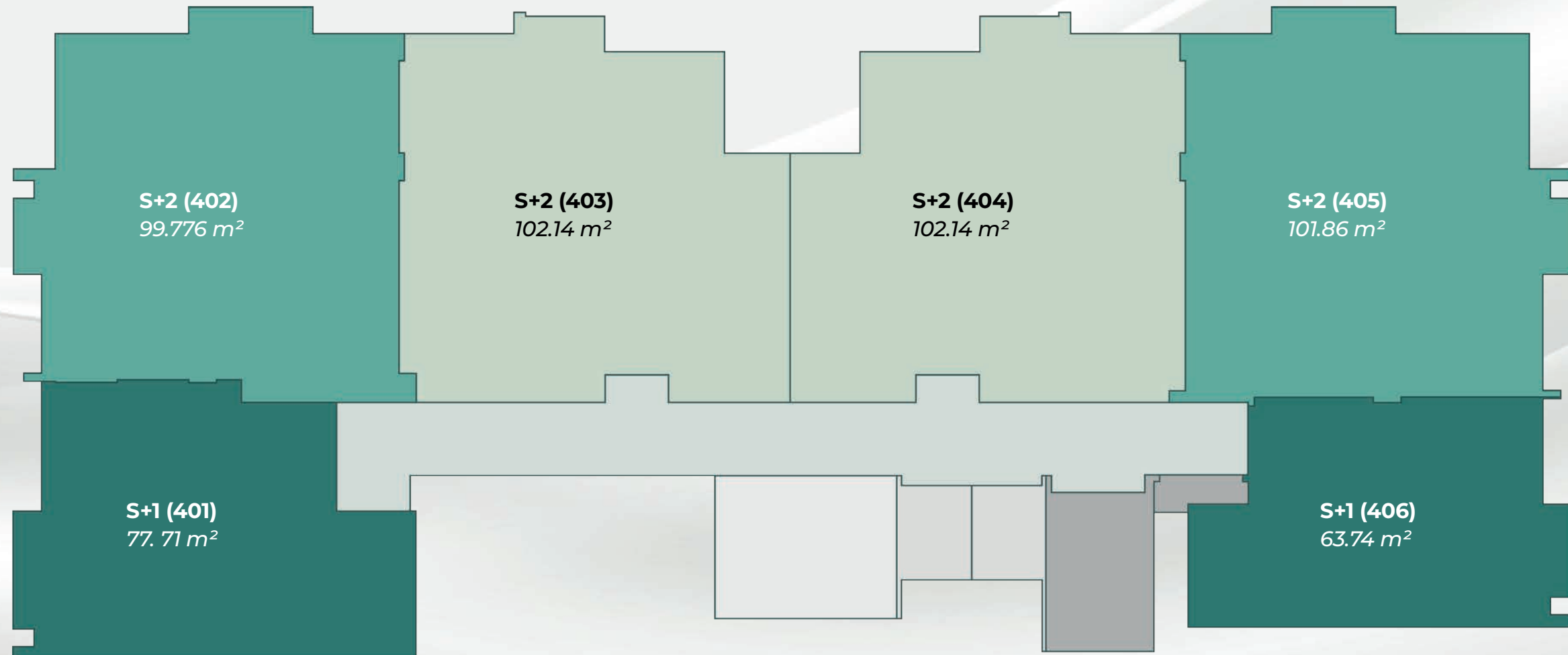




LES ÉMERAUDES  
L'ADRESSE DE VOS RÊVES

# PLAN D'ÉTAGE TYPE

(Du 4ème au 13ème étage)

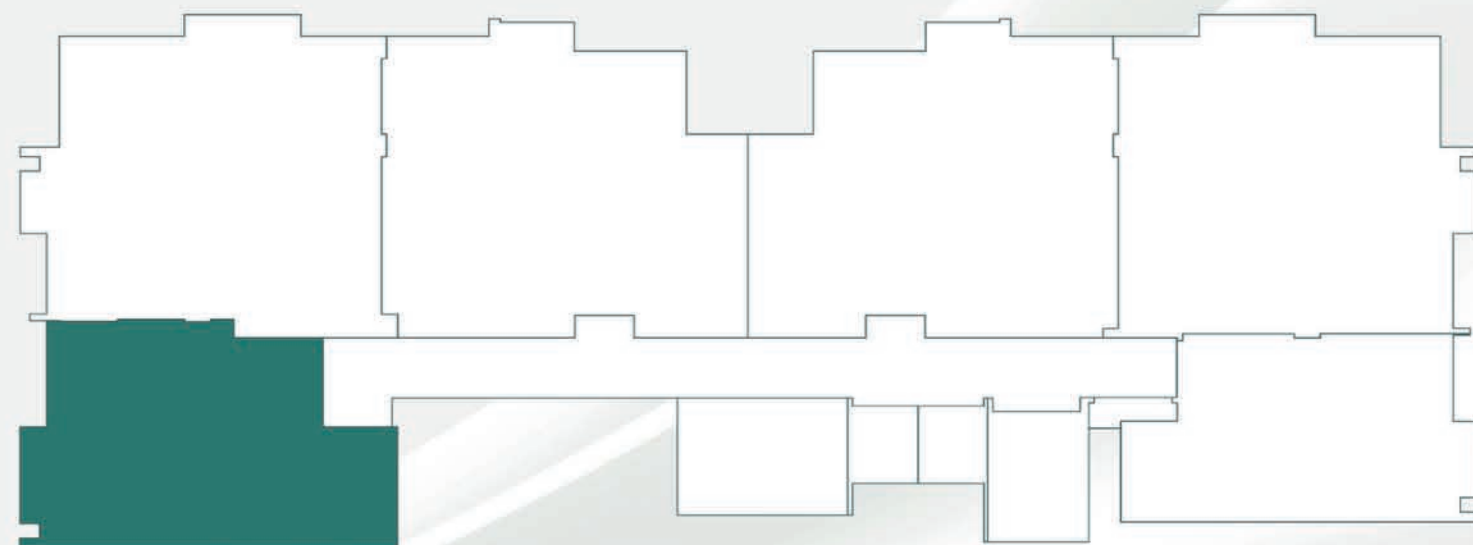








**(S+1 - Type A) / 78m<sup>2</sup>**



**Surface du balcon : 14m<sup>2</sup>**

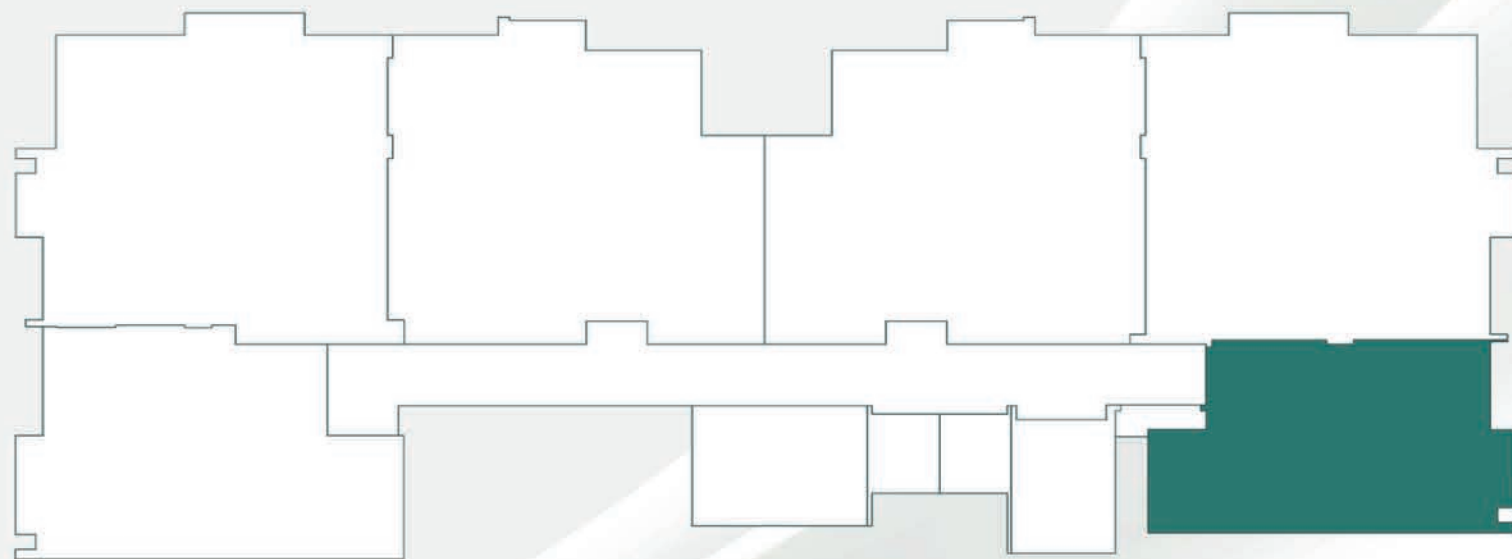
**Surface Totale : 78m<sup>2</sup>**







(S+1 - Type B) / 64m<sup>2</sup>



**Surface du balcon : 12m<sup>2</sup>**

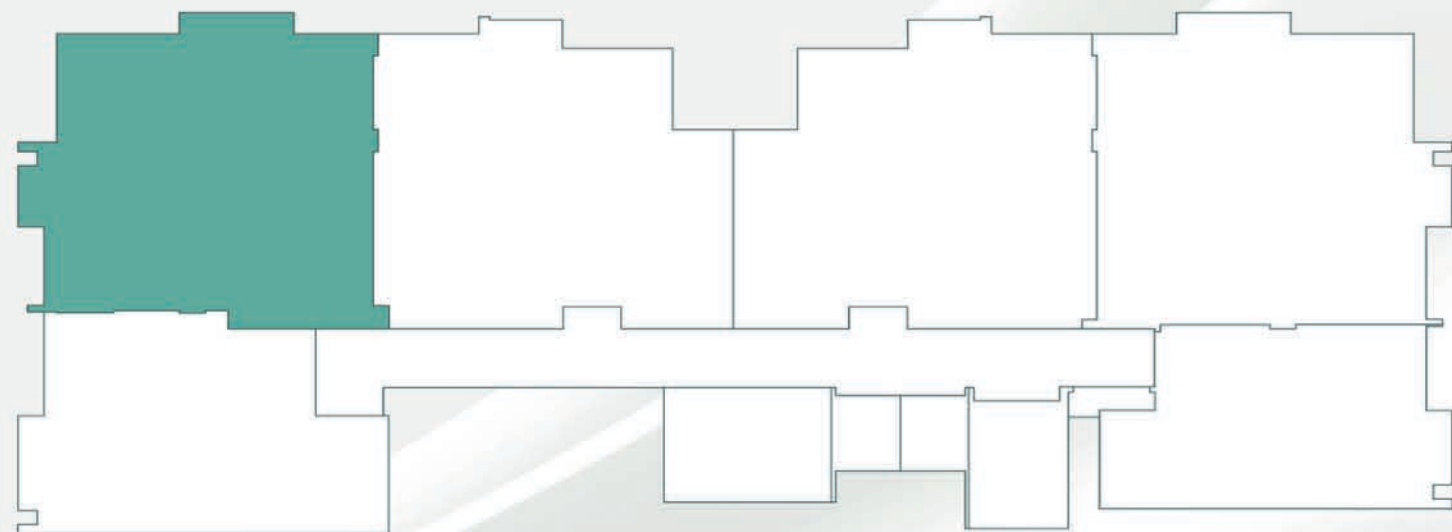
**Surface Totale : 64m<sup>2</sup>**







(S+2 - Type A) / 100m<sup>2</sup>



**Surface du balcon : 18m<sup>2</sup>**

**Surface Totale : 100m<sup>2</sup>**







(S+2 - Type B) / 102m<sup>2</sup>



**Surface du balcon : 14m<sup>2</sup>**

**Surface Totale : 102m<sup>2</sup>**







(S+2 - Type B) / 102m<sup>2</sup>



**Surface du balcon : 14m<sup>2</sup>**

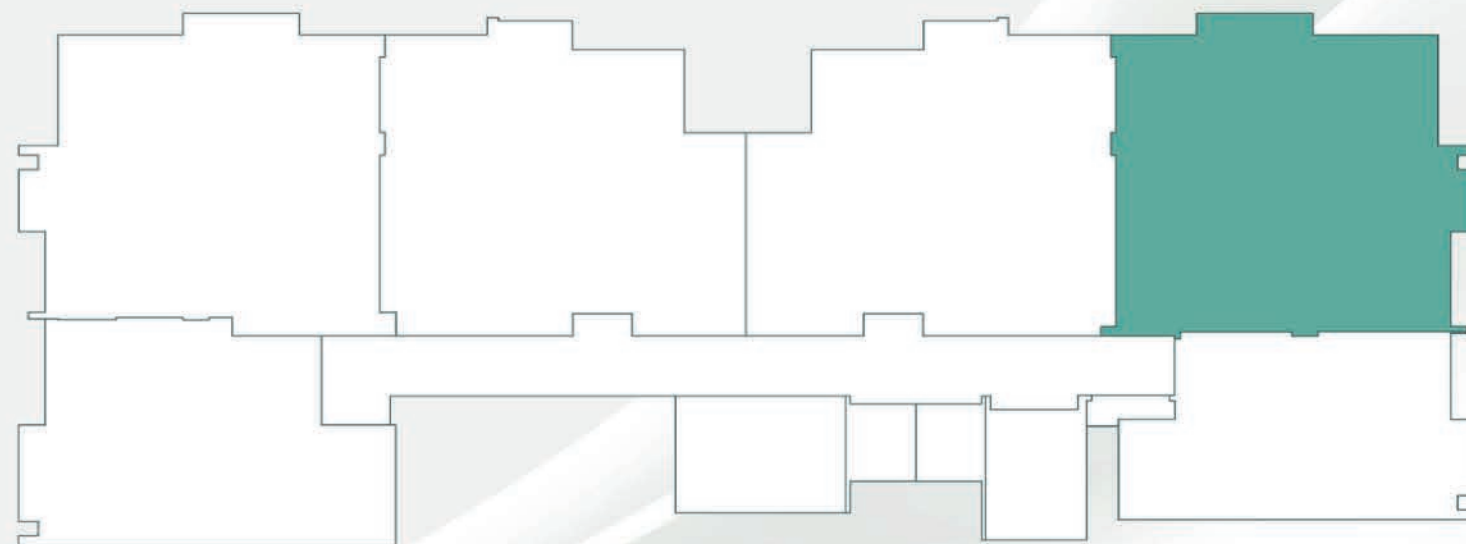
**Surface Totale : 102m<sup>2</sup>**







(S+2 - Type A) / 102m<sup>2</sup>



**Surface du balcon : 17m<sup>2</sup>**

**Surface Totale : 102m<sup>2</sup>**









Baha'i Temple kinshasa



Ecole Portugaise de kinshasa

# Nos Références

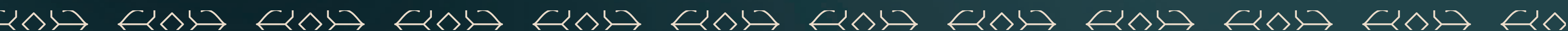




# Engagement qualité

Chez SAFRICODE, nous nous engageons à fournir à nos clients des résidences d'une qualité incomparable.

Pour ce faire, nous travaillons en étroite collaboration avec les meilleurs fournisseurs et sélectionnons rigoureusement les matériaux et l'outillage de construction. Cette approche méticuleuse garantit non seulement la durabilité et la solidité de nos réalisations, mais aussi la satisfaction totale de nos clients. Avec SAFRICODE, vous pouvez avoir confiance que chaque détail est soigneusement pris en compte pour créer des espaces de vie qui dépassent vos attentes.







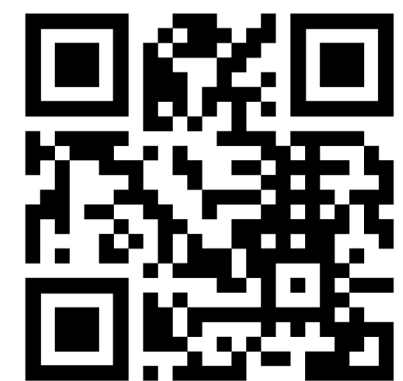
# LES EMERAUDES

L'ADRESSE DE VOS RÊVES

[www.safricode.com](http://www.safricode.com)

Siège : Immeuble Le Prestige, N 4239 Av. Tabu Ley Rochereau,  
Commune de la Gombe, Kinshasa, RDC.

Tél : +243 991 977 779



Scannez QR code